



MUNICIPALIDAD DE
MINA CLAVERO

JOVEN
ACTIVA Y
NATURAL

Instructivo:
**¡Consultá las
Normativas de
zonificación!**

¡Consulta las Normativas de zonificación!

La Aplicación Web: ¡Consulta las Normativas de zonificación! ha sido realizada específicamente para el uso de los profesionales con intervención en la localidad de Mina Clavero.

A través de ella se podrán consultar las normativas de zonificación y conocer las definiciones y parámetros de regulación de cada zona. Se trata de una herramienta abierta al público de fácil uso con el propósito de simplificar las averiguaciones y trámites.

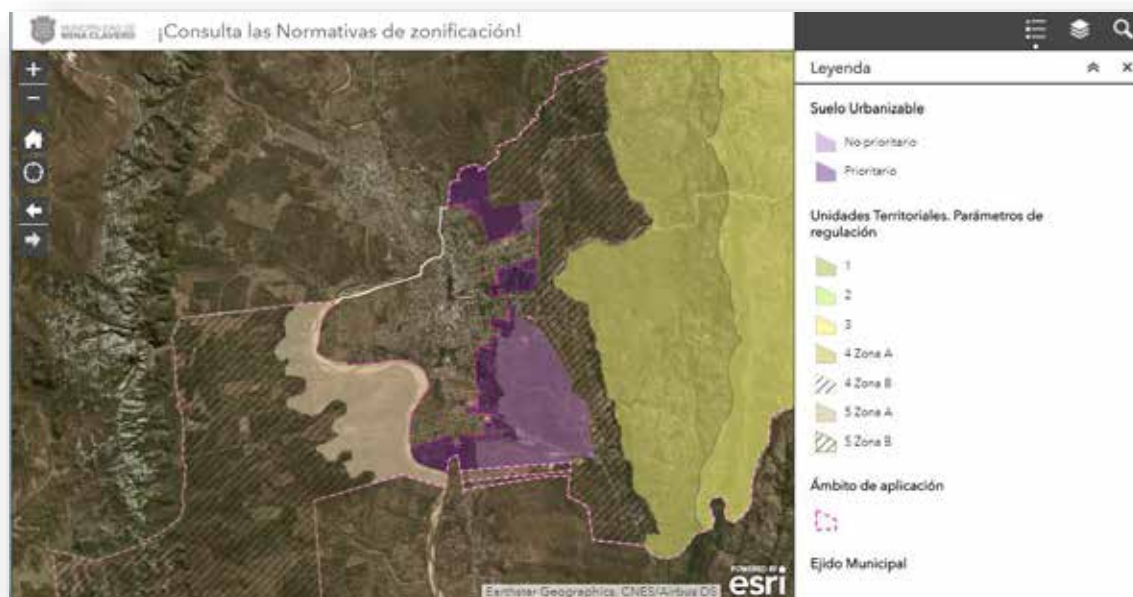
¿Cómo utilizarla?

A continuación se detallan las posibilidades de uso. Al acceder a ella el Mensaje de inicio presenta la aplicación y sus posibilidades. Es necesario tildar la casilla en ¡Entendido! y luego hacer clic en Aceptar.



¿Cómo leer el mapa?

Se ingresa a la aplicación. Está configurada de forma tal que por defecto se visualice la Leyenda a fin de facilitar la lectura del mapa. En ese listado se verán las diferentes capas de información que están activas en el mapa: Suelo Urbanizable, Unidades Territoriales, Ámbito de aplicación y Ejido Municipal. Sin embargo esas no son todas las capas, existen muchas otras que se podrán activar.



¿Cómo navegar por el mapa?

Las herramientas que aparecen en el margen izquierdo de la aplicación sirven para navegar en el mapa.






Control deslizante de zoom: permite acercar o alejar el mapa.

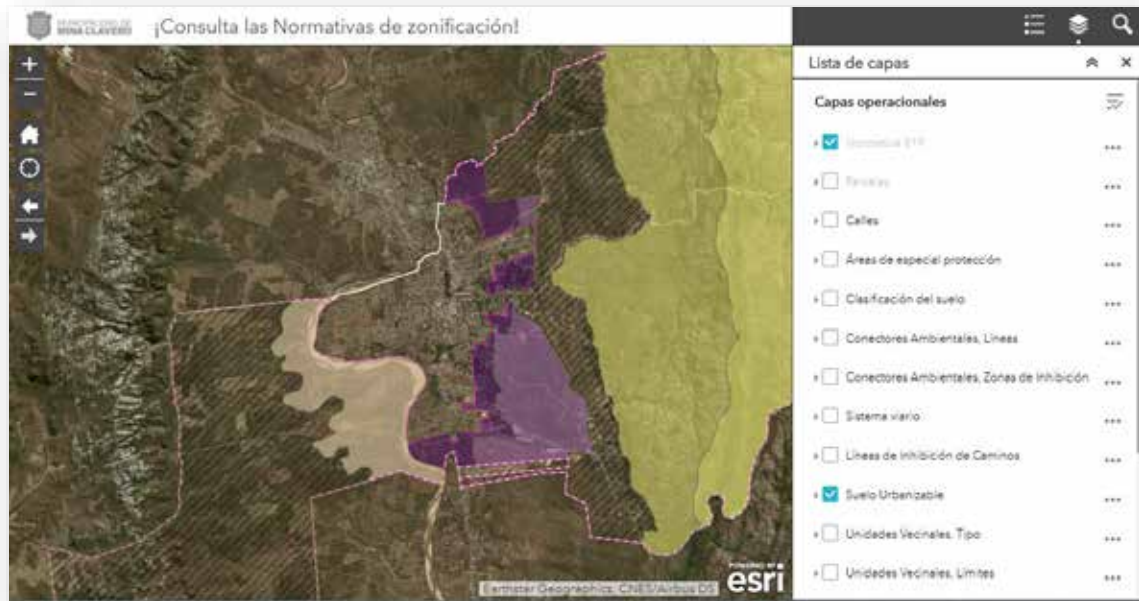
Inicio: devuelve el mapa a la extensión de mapa inicial.

Mi ubicación: permite a la red detectar su ubicación física y amplía el mapa hasta ella.

Extensión navegar: permite navegar por el mapa hasta la extensión/zoom siguiente o la anterior

¿Cómo personalizar la aplicación?

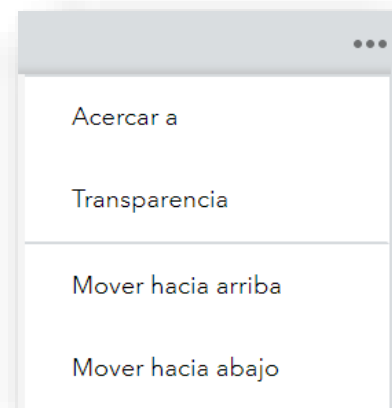
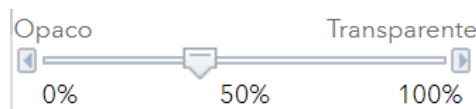
A fin de activar nuevas capas de información es necesario hacer clic en  para ingresar en la Lista de capas. Allí se podrá tildar la casilla que acompaña a cada nombre  y así activar una nueva capa. También se puede destildar  las que estén activas y se ocultarán.



Los tres puntos que se encuentran a la derecha de cada capa abre algunas posibilidades para personalizar la visualización de la información.

Acerca a: posibilita establecer la extensión del mapa a la extensión de la capa. Esto permite que si uno navegando en el mapa se acercó mucho a alguna zona en particular o se alejó lo suficiente como para perder de vista la localidad pueda acercarse hasta la extensión total de la capa en cuestión.


Transparencia: permite definir el porcentaje de opacidad/transparencia de la capa.

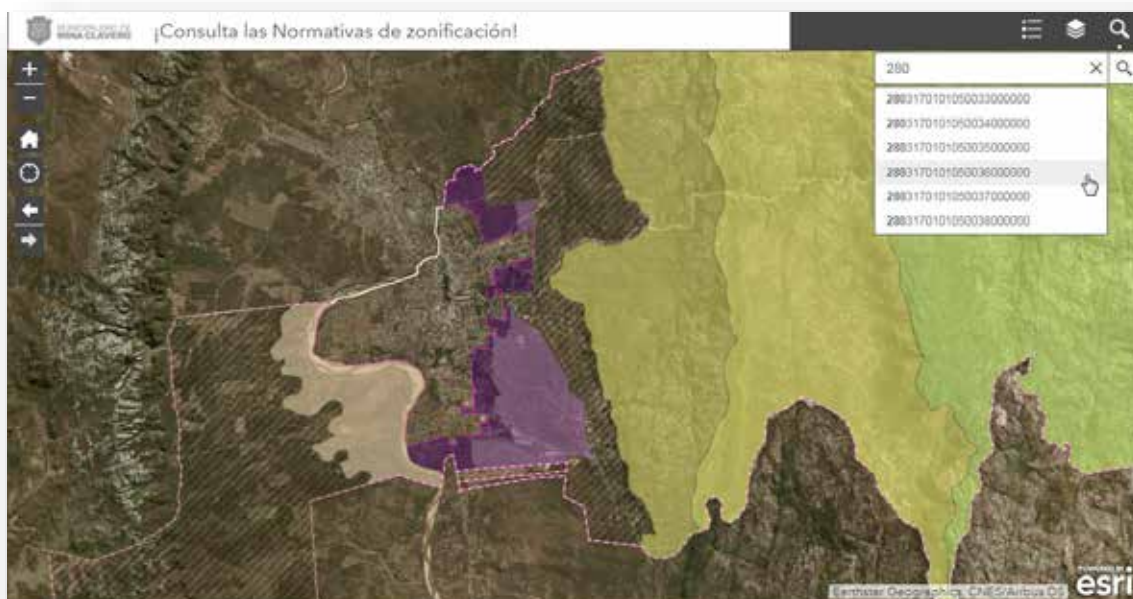


Mover hacia arriba y hacia abajo: Permite a los reordenar las capas en la aplicación. Se puede mover la capa un nivel hacia arriba o hacia abajo. El orden de las capas no se mantendrá para un ingreso futuro.

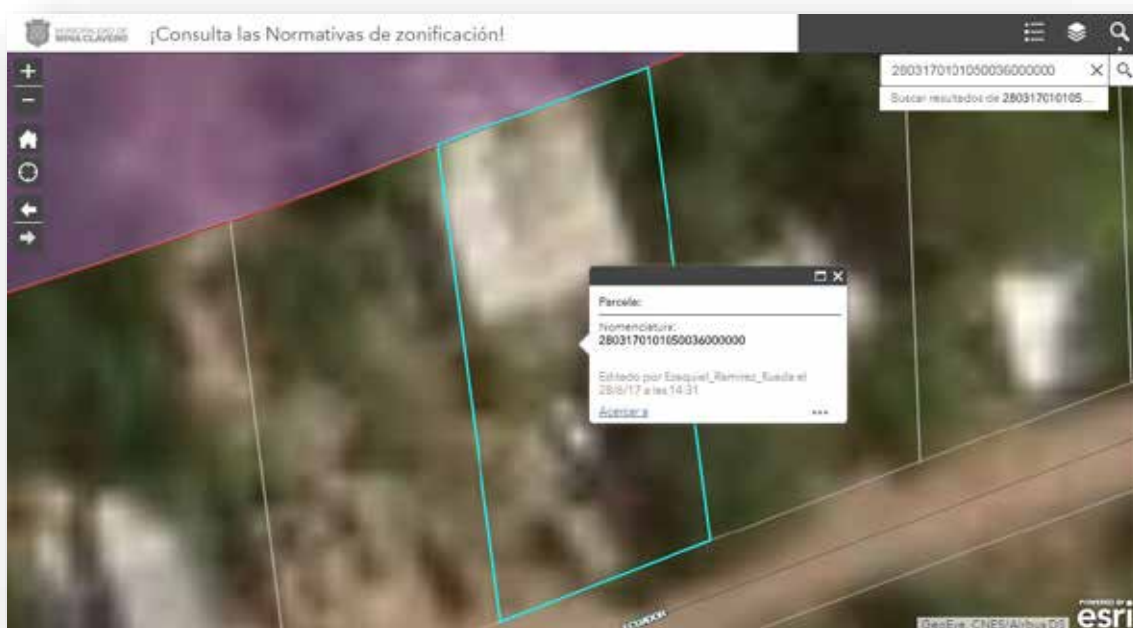
¿Cómo buscar la zona correspondiente a una parcela en particular?


Tal como se indica en el Mensaje de inicio con la aplicación se puede realizar una búsqueda de alguna parcela en particular. Se puede navegar por el mapa hasta la localización del lote de interés o si se conoce la nomenclatura se puede ingresar el número en el Buscador para identificar tu parcela.

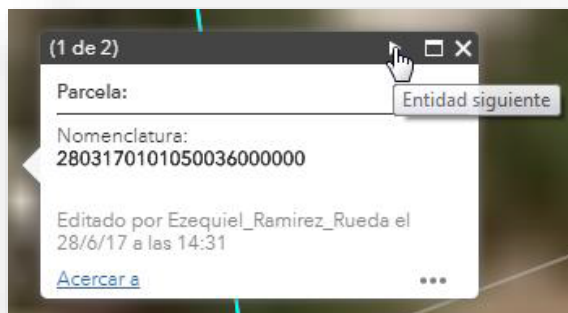
Para acceder al Buscador es necesario hacer clic en . Se abre una nueva ventana y allí uno puede ingresar la nomenclatura (sin puntos ni espacios). A medida que uno va escribiendo se van filtrando las posibilidades, finalmente, hacer clic en la nomenclatura que corresponde.



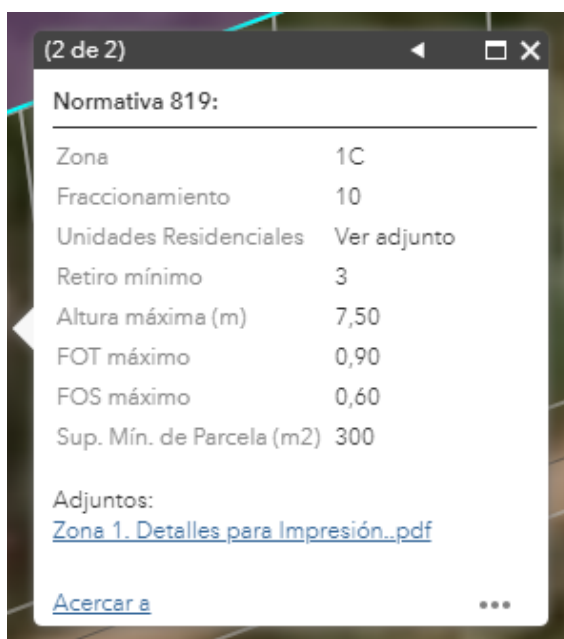
Se hará un acercamiento a la parcela que quedará señalada en celeste con una ventana en donde se indica su nomenclatura.



A fin de conocer a qué zona corresponde esa parcela es necesario hacer clic sobre la parcela. Por defecto se volverá a abrir la ventana con los datos de nomenclatura pero esta vez con una flecha en el margen superior derecho. Hacer clic en  para acceder a los datos de la zona.



En la nueva ventana se indica la zona a la que corresponde esa parcela a la vez que se detallan sus principales características.



Si se quiere visualizar los límites geográficos de la zona hacer clic en **Acercar** a que se encuentra en el margen inferior izquierdo de la ventana.



¿Cómo acceder al detalle de cada zona y cómo descargarlo?

Y a fin de obtener la totalidad de información correspondiente a esa zona hacer clic en el archivo **Adjunto** que aparece en la ventana. Se abrirá una pestaña nueva con un archivo en PDF que se podrá descargar e imprimir.

